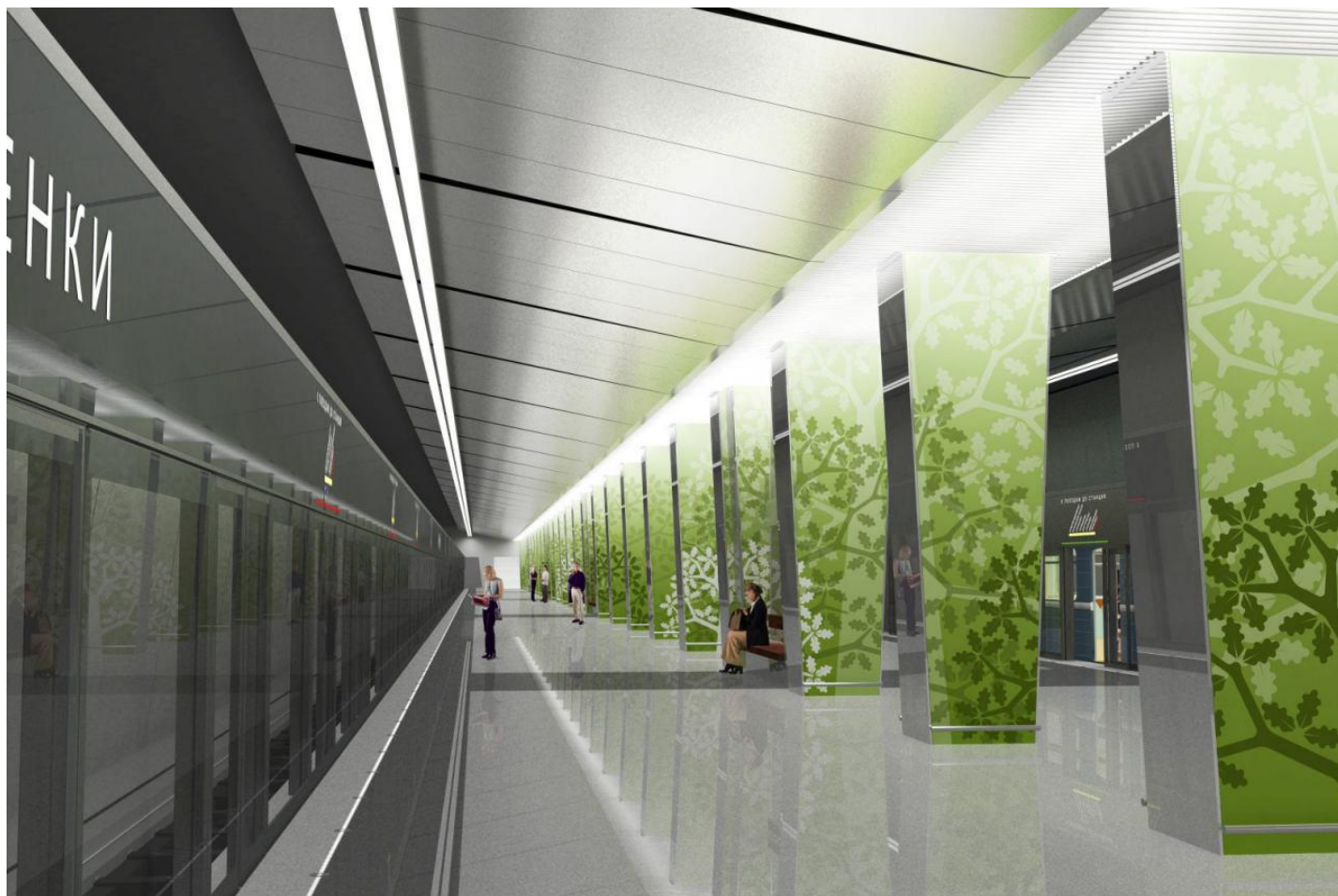


29.02.2016



Мэр Москвы Сергей Собянин посетил строящуюся станцию метро «Раменки» Калининско-Солнцевской линии и в ходе осмотра сообщил, что движение на участке планируют запустить в ближайший год.

Собянин напомнил, что с 2012 года в Москве ведется строительство направления Солнцево-Перedelкино, и, очевидно, пришло время жителям города лично опробовать свежий участок метрополитена. Очередной этап, который начнется от «Парка Победы» и закончится на станции метро «Раменки», по словам Собянина, будет готов уже в течение этого года, что станет большим облегчением для всего района.

Станция, которую осмотрел Собянин, расположена на пересечении Мичуринского проспекта с ул. Винницкая. Шестьсот тысяч жителей Москвы смогут воспользоваться ей ежедневно. Это станет большой удачей для жителей районов Раменки, Проспект Вернадского, Очаково-Матвеевское, Тропарево-Никулино, Солнцево, Ново-Перedelкино, поселениях Внуковское и Московский. Таким образом, значительно снизится нагрузка на юго-западный участок Сокольнической линии метрополитена и транспортно-пересадочные узлы у станций метро «Юго-Западная», «Проспект Вернадского» и других.

Адрес страницы: <http://marino.mos.ru/presscenter/news/detail/2559205.html>

[Управа района Марьино](#)